



X-TRAIL







## Novi Nissan X-Trail s tehnologijom e-POWER. Za još više obiteljskih pustolovina

Predstavljamo vam najnoviji Nissanov crossover za obiteljske pustolovine. Dostupan je s dvjema opcijama pogona: jedinstvenom tehnologijom e-POWER za tihi i elektrificiranu vožnju, bez potrebe za punjenjem na punjaču, i blagim hibridnim motorom za dinamične performanse i nisku razinu emisija.

Za još snažniji osjećaj kontrole i neusporediv doživljaj hibridne vožnje odaberite tehnologiju e-4ORCE – inačicu s pogonom na sve kotače kombiniranu s tehnologijom e-POWER.

Novi Nissan X-Trail prostran je crossover s do sedam sjedala\* i naprednim Nissanovim sigurnosnim tehnologijama koje čitavu obitelj čine sigurnom i bezbrižnom.

Svojim naprednim opcijama povezivanja\*, koje putnicima omogućuju da uživaju u omiljenim sadržajima tijekom vožnje, novi X-Trail dokazuje da i obiteljska putovanja mogu biti zabavna.



\*Ovisno o inačici, značajke su dostupne serijski ili uz nadoplatu.

## Ostanite vjerni svojem stilu uz novi Nissan X-Trail

Budite zamijećeni na svakom koraku zahvaljujući elegantnim LED prednjim svjetlima, upečatljivim i impozantnim prednjim usisnicima i robusnim, vješto isklesanim linijama. Na prednjem kraju nalazi se prepoznatljivo obilježje Nissanovih modela – maska V-Motion koja dokazuje da se ovaj elektrificirani obiteljski crossover odbija stopiti s masom.



Upečatljiva prednja maska



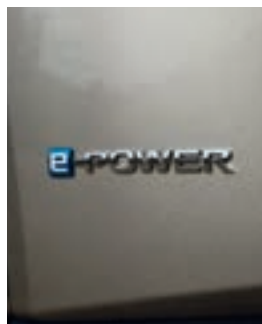
20" aluminijski naplatci\*



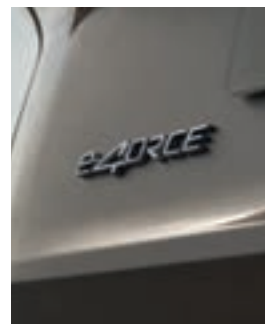
Prepoznatljiva prednja svjetla



Prepoznatljiva stražnja svjetla

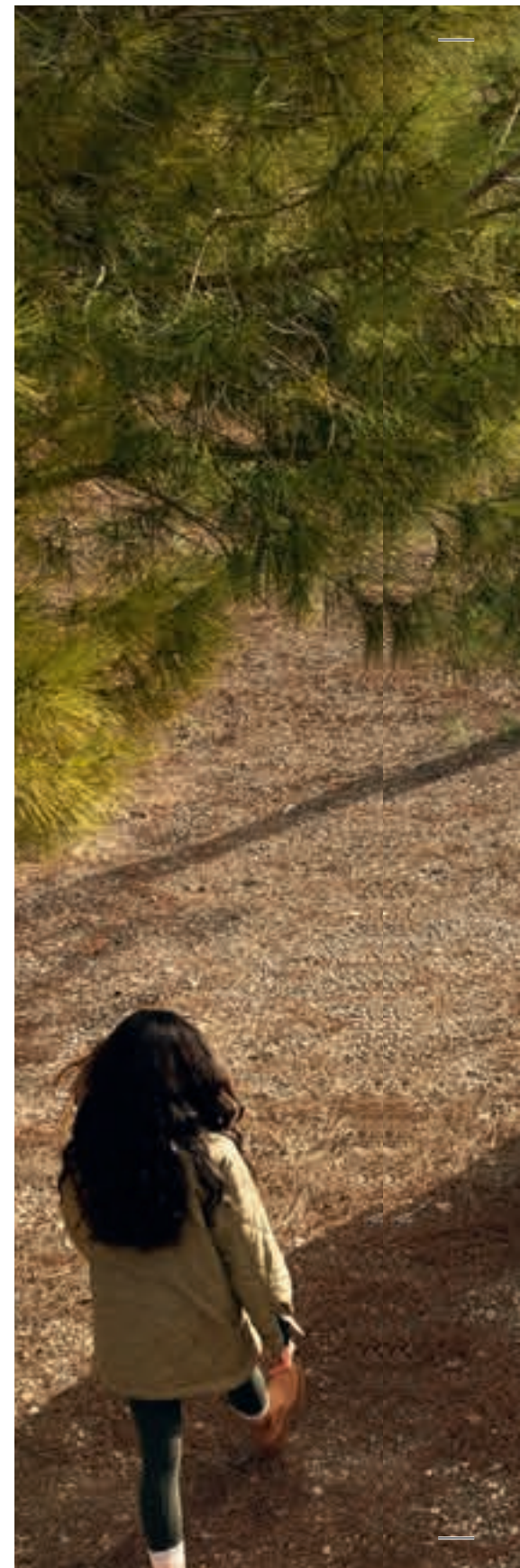


Oznaka e-POWER\*



Oznaka e-4ORCE\*

*\*Ovisno o inačici, značajke su dostupne serijski ili uz nadoplatu.*

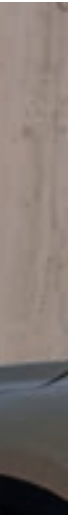






Uto

Zahva  
ćete u  
pomo  
se u v  
dizajn  
pitanj  
prosto  
opušt  
meki r  
pame



Brzi be

\*Ovisno o

\*\*Dizajniro

## Utočište od vanjske okoline

Zahvaljujući ukupnoj površini svih zaslona do 88,9 cm (35")\*, uživat ćete u najboljem od Nissanove tehnologije. Nissanovi sustavi za pomoć u vožnji\* i navigacija s visokorazlučivim prikazom\* prikazuju se u vašem vidnom polju čim se smjestite na udobno, ergonomski dizajnirano sjedalo. Pitate se gdje odložiti svoje stvari? Odgovor na to pitanje krije se ispod lebdeće središnje konzole! U putničkom prostoru Nissana X-Trail baš sve je podređeno dojmu kvalitete – opuštajući ugođaj ambijentalnog osvjetljenja\*, premium materijali meki na dodir i nenadmašna praktičnost bežičnog punjača\* za vaš pametni telefon.



Brzi bežični punjač (15 W)\*\*



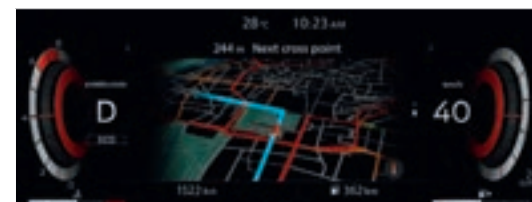
Ambijentalno osvjetljenje\*



12,3" digitalni zaslon instrumentne ploče\*  
10,8" head-up zaslon\* s prikazom na vjetrobranskom staklu



12.3" HD NissanConnect display\*



Navigacija\*



Sustavi za pomoć u vožnji\*

\*Ovisno o inačici, značajke su dostupne serijski ili uz nadoplatu.

\*\*Dizajnirano u skladu sa standardom Qi, optimizirano za uređaje s certifikatom Qi. Kod uređaja koji nisu certificirani u skladu sa standardom Qi, bežično punjenje može biti ograničeno.

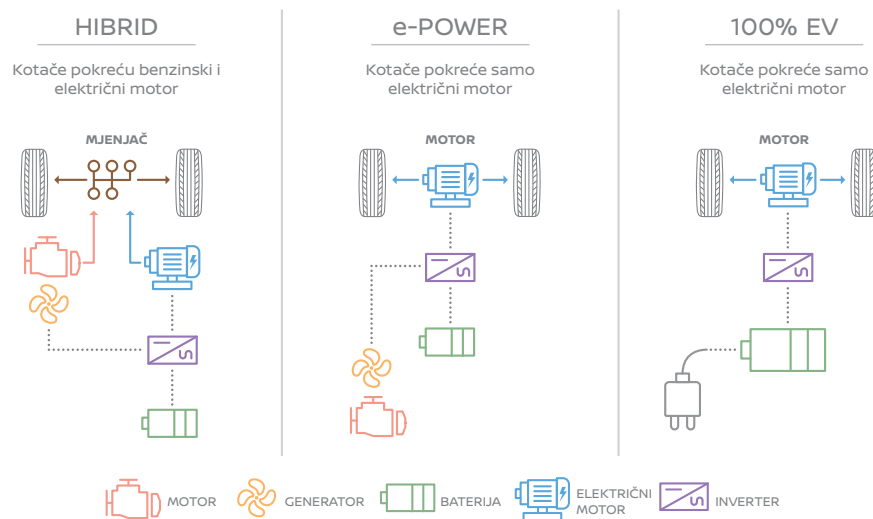




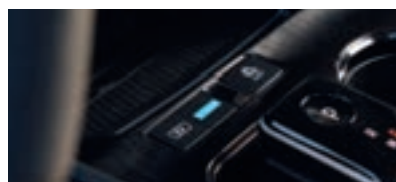


## Osjetite jedinstven užitek elektrificirane vožnje – od sada bez potrebe za punjenjem. To je Nissan e-POWER

Revolucija se nastavlja uz Nissan e-POWER. e-POWER je jedinstvena tehnologija elektrificiranog pogona koja za punjenje baterije upotrebljava štedljivi benzinski motor. Baterija zatim prenosi električnu energiju elektromotoru koji pokreće kotače. Rezultat je odzivna i tiha vožnja, bez potrebe za zaustavljanjem radi punjenja na punionici. Uživajte u uzbudljivoj vožnji potpuno bezbrižno, bez kompromisa u pogledu potrošnje goriva.



Digitalni zaslon instrumentne ploče s prikazom protoka energije\*



### POJEDNOSTAVITE SVOJU VOŽNJU UZ POMOĆ PAPUČICE e-PEDAL STEP

Papučica e-Pedal Step jedinstvena je Nissanova tehnologija koja vam omogućuje da pri brzinama većim od 10 km/h učinkovito ubrzate i usporite služeći se samo papučicom gasa. Papučica kočnice i dalje vam je na raspolaganju kada želite snažno zakočiti i zaustaviti vozilo.

\*Ovisno o inačici, značajke su dostupne serijski ili uz nadoplatu.

Najmanje/najveće vrijednosti potrošnje goriva (l/100 km) u mješovitoj vožnji prema WLTP-u: 5,8 - 6,7 l  
Najmanje/najveće vrijednosti emisija CO<sub>2</sub> u mješovitoj vožnji prema WLTP-u (g/km): 131 - 152g

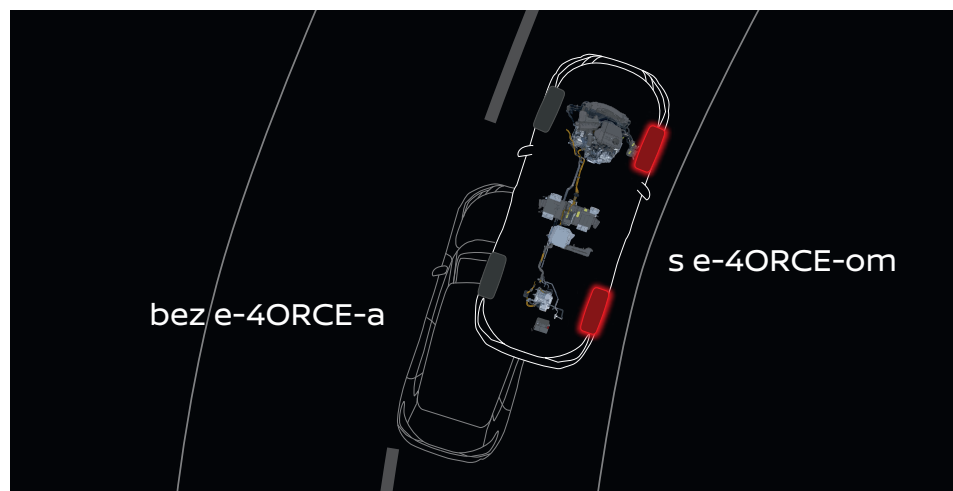
Nissan e-POWER 2WD 150 kW/204 KS: potrošnja goriva u mješovitoj vožnji (l/100 km): 5,8 - 6,2 l; emisije CO<sub>2</sub> u mješovitoj vožnji (g/km): 131-141. Nissan e-POWER 4WD 157 kW/213 KS: potrošnja goriva u mješovitoj vožnji (l/100 km): 6,3 - 6,7 l; emisije CO<sub>2</sub> u mješovitoj vožnji (g/km): 143-152. Vozilo je homologirano u skladu s propisima EU-a, odnosno primjenom ispitnog postupka WLTP čiji rezultati više odgovaraju stvarnoj upotrebi. Vrijednosti dobivene ispitnim postupkom NEDC nisu dostupne za ovo vozilo.

## Elektrificirano iskustvo pogona na sve kotače: tehnologija e-4ORCE

Granicama nije mjesto na igralištima. Potpuno opušteno krenite u osvajanje novih terena s Nissanovim jedinstvenim pogonom na sve kotače, sada dostupnim i za X-Trail. e-4ORCE\* pruža savršenu ravnotežu dinamične i neusporedivo precizne kontrole, a zahvaljujući vrhunskim voznim osobinama na svim vrstama površina, čitava će obitelj uživati u ugrađenoj vožnji. Za nenadmašnu udobnost i još prilagođeniju vožnju, na raspolaganju vam je i pet načina rada (Standard, Sport, Eco, Off-road i Snow Mode).



4WD gumb na upravljaču\*



\*Ovisno o inačici, značajke su dostupne serijski ili uz nadoplatu.







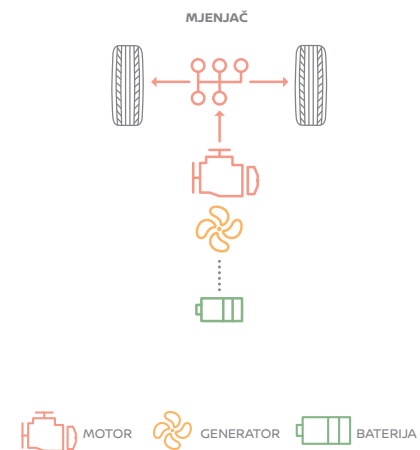


## Blagi hibrid: uzbuđenje i učinkovitost, bez kompromisa

Zašto biste uopće morali birati između dinamične vožnje i uštede goriva? Uz novi 1,5-litreni trocilindarski blagi hibridni motor s varijabilnim kompresijskim omjerom možete imati oboje. Tehnologija blagog hibrida osigurava dodatni okretni moment prilikom ubrzavanja, dok litij-ionska baterija i elektropokretač-generator omogućuju povremeno gašenje motora kako bi se smanjila potrošnja. Motor koji prilagođava svoj kompresijski omjer od 8:1 do 14:1 pravo je čudo tehnike, a ujedno i recept za učinkovitu i uzbudljivu vožnju.

### BLAGI HIBRID (12v)

Kotače pokreće samo  
benzinski motor



*Najmanja/najveća potrošnja u mješovitoj vožnji (l/100 km) prema WLTP-u: 7,1 – 7,6  
Najmanje/najveće vrijednosti emisija CO<sub>2</sub> (g/km) u mješovitoj vožnji prema WLTP-u: 161 – 172*



Sig

Novi N  
ispred  
svako

ProPILOT  
i zatin  
je i Ar  
predn



ADAPTIVNI TEMPOMAT procjenjuje udaljenost od vozila ispred, nadzire ubrzanja i usporavanja te automatski održava sigurnosni razmak od vozila ispred u skladu s postavljenom brzinom.



SUSTAV PREDVIĐANJA SUDARA SPRIJEDA prati do dva vozila ispred vas. Ako sustav otkrije naglo usporavanje vozila ispred vas, upozorava vas vizualnim i zvučnim signalima da i vi usporite.



SUSTAV UPOZORENJA NA NADOLAZEĆI PROMET STRAGA I INTERVENCIJA vraća samopouzdanje pri vožnji unatrag. Otkrije li nepokretan objekt sa stražnje strane vozila, sustav će automatski zakočiti vozilo kako bi spriječio sudar.



SUSTAV ODRŽAVANJA VOZILA U VOZNOJ TRAKU. Niz tehnologija za sprječavanje nenamjernog izlaska iz voznog traka. Pomaže vam da ostanete u središtu traka zakretanjem upravljača ili kočenjem u nuždi.



SUSTAV AUTOMATSKOG KOČENJA U NUŽDI prepoznaje objekte i koči u slučaju opasnosti od sudara s drugim vozilom, pješakom ili biciklistom pri vožnji malim brzinama. Dodatna funkcija pomoći pri vožnji raskrižjem čini vas još sigurnijima tako što vam pomaže izbjeći sudare na raskrižjima.



*\*ProPILOT Assist dostupan je samo u određenim inačicama i samo u izvedbama s automatskim mjenjačem. Funkcija ProPILOT Assist napredna je tehnologija pomoći u vožnji, ali ne može spriječiti sudar. ProPILOT Assist namijenjen je samo za vožnju autocestom (odvojenom barijerama) uz stalnu pozornost i sudjelovanje vozača. Navi-Link podržava funkciju prepoznavanja prometnih znakova. Međutim, rad funkcije može biti ograničen u određenim uvjetima. Vozač je dužan pratiti prometne znakove i poštovati prometne propise. Vozačeva je odgovornost da ostane pozoran, vozi sigurno i neprestano održava nadzor nad vozilom.*

*\*\*Ovisno o inačici, značajke su dostupne serijski ili uz nadoplatu. Vozači se ne bi trebali oslanjati samo na značajke koje pojednostavnjuju vožnju. Neke značajke neće raditi u svim uvjetima i okolnostima. Potrebno je pridržavati se ograničenja brzine i drugih ograničenja. Za opće uvjete uporabe Nissanovih tehnologija, molimo obratite se svojem Nissanovu koncesionaru.*



## Sigurnost kao ishodište

Novi Nissan X-Trail opremljen je naprednim sustavom ProPILOT Assist\* s navigacijom Navi-link koji očitava cestu ispred vas i u skladu s tim prilagođava parametre vožnje, kako biste se vaša obitelj i vi osjećali bezbrižno u svakom trenutku putovanja.

ProPilot Park Assist\*\* dodatno olakšava putovanja s obitelji. Sustav može automatski prepoznati parkirno mjesto i zatim potpuno samostalno okretati upravljač, kočiti i ubrzavati kako bi vas u njega uveo. Na raspolaganju vam je i Around View Monitor\*\* s 360-stupanjskim prikazom okruženja automobila te opcijama uvećanog prikaza prednjeg, stražnjeg i bočnog dijela vozila.



# Ostanite potpuno povezani sa svojim svijetom

Novi 12,3-inčni dodirni zaslon visoke razlučivosti<sup>(1)</sup> novog Nissana X-Trail vaša je izravna veza sa sustavom NissanConnect te intuitivnom navigacijom, naprednom tehnologijom i drugim značajkama koje nudi. Naša aplikacija za pametni telefon nudi pregršt usluga čiji broj svakodnevno raste, uključujući izravno slanje rute vašem Nissanu X-Trail. Povežite svoj pametni telefon s vozilom kako biste tijekom vožnje mogli pristupiti omiljenim aplikacijama koje su dostupne zahvaljujući sustavima Apple CarPlay<sup>®(2)</sup> i Android Auto<sup>™(2)</sup>. Aplikacija vas obavještava o stanju vašeg automobila gdje god se nalazili: tako možete biti sigurni da vam ništa neće pokvariti pustolovine.



## KOMPATIBILNOST S USLUGOM ALEXA<sup>(5)(6)</sup>

Upotrebljavajte značajke sustava NissanConnect u vozilu kako biste upravljali funkcijama svojeg vozila uz pomoć glasovnog pomoćnika Alexa. Besplatna usluga<sup>(7)</sup>

*(1) Dodirni zaslon visoke razlučivosti dostupan je samo u razini opreme N-Connecta i višim inačicama*

*(2) Apple CarPlay<sup>®</sup> i Android Auto<sup>™</sup> dostupni su besplatno, ovisno o modelu i/ili razini opreme. Za normalno funkcioniranje Android Auto<sup>™</sup> mora biti povezan žicom*

*(3) Povezivanje mobilnog uređaja kako bi se pristupilo uslugama NissanConnect preporučuje se samo onda kada je vozilo parkirano. Sustav valja koristiti u skladu s cestovnim propisima. Vozačima se preporučuje da sustav koriste samo onda kada je to sigurno. Vozači trebaju pripaziti na potencijalne opasnosti uporabe tehnologije kojom se upravlja slobodnih ruku jer ona može skrenuti pozornost s ceste i smanjiti kontrolu upravljanja.*

*(4) Za sluzenje uslugama NissanConnect potrebno je imati korisnički račun NissanConnect te se registrirati ili prijaviti na NissanConnect s pomoću korisničkog imena i lozinke. Da biste se služili besplatnom aplikacijom NissanConnect Services morate imati pametni telefon s operativnim sustavom iOS ili Android i SIM karticu s postojećom ili dodatno ugovorenom uslugom podatkovnog prometa koju pruža vaš odabrani mobilni operater. Dostupnost svih usluga ovisi o pokrivenosti mobilnom mrežom. Uporaba pristupne točke za NissanConnect moguća je putem ugrađene bežične internetske veze. Podatkovne pakete osiguravaju vanjski pružatelji mobilnih usluga u skladu s uvjetima korištenja (ovisno o dostupnosti u vašoj zemlji).*

*(5) Ovisno o inačici, značajke su dostupne serijski ili uz nadoplatu.*

*(6) Amazon Alexa i druge povezane marke zaštitni su znaci društva Amazon.com, Inc. i njegovih podružnica. Ugrađena usluga Amazon Alexa nije dostupna na hrvatskom tržištu. Dostupna je u Engleskoj, Francuskoj, Njemačkoj, Španjolskoj i Italiji.*

*(7) Nissan na uslugama Alexa, Povijest i analiza vožnje, Nissanova pomoć i korisnička podrška, Pomoć pri kvaru besplatni su tijekom prvih sedam godina, ovisno o modelu i/ili razini opreme.*

*Za više informacija posjetite [www.nissan.hr](http://www.nissan.hr) ili se obratite Nissanovu koncesionaru ili [broj telefona / adresa e-pošte]. Korištenje značajki može biti otežano u uvjetima lošeg prijama signala. Kako biste ih mogli neometano koristiti, pobrinite se da se vaše vozilo nalazi u području dobre pokrivenosti mrežom.*

*\*Dostupnost usluga Nissan Connect Services može se razlikovati ovisno o tržištu. Za više informacija obratite se ovlaštenom Nissanovu koncesionaru.*



Skenirajte kod kako biste preuzeli aplikaciju NissanConnect Services i zatim je povežite sa svojim novim Nissanom.



Sigurno  
Dogod  
Pomoć  
službu  
kada v  
dok va  
vozila  
vašeg



### Sigurnost i stanje vozila

Dogodila vam se nezgoda? Pomoć pri kvaru kontaktira službu za pomoć na cesti kada vam je to potrebno, dok vas Izvješće o stanju vozila obavještava o stanju vašeg vozila.

### Navigacija i vožnja

Stignite na određite uz navigaciju Door-to-Door Navigation: upute s pametnog telefona jednostavno pošaljite na zaslon u vozilu. U aplikaciji NissanConnectServices\* možete provjeriti Povijest i analizu vožnje – prijeđenu udaljenost, ukupan broj vožnji i još mnogo toga.

### Povezanost u vozilu

Povežite svoj Android ili iOS uređaj za potpunu povezanost i upravljajte glasovnim naredbama<sup>(3)</sup>. Pristupite omiljenoj glazbi, porukama i drugim aplikacijama kako biste uvijek bili obaviješteni i uživali u zabavnim sadržajima tijekom vožnje.

### Praktičnost i udobnost

Upravljajte svojim vozilom na daljinu s pomoću funkcija Daljinskog zaključavanja/otključavanja vrata, Daljinske aktivacije trube/svjetala i usluge My Car Finder u aplikaciji NissanConnectServices\*<sup>(4)</sup>. Zatreba li vam pomoć, možete je zatražiti od Nissanove korisničke podrške jednim klikom.







## Ovaj elektrificirani obiteljski SUV misli na sve članove vaše obitelji

Zaboravite na zamorno postavljanje dječjih sjedalica. Stražnja vrata, koja se otvaraju pod kutom od 85°, i modularni raspored unutrašnjosti s do 7 sjedala\* omogućuju vam da već od samog polaska bezbrižno uživate u obiteljskoj pustolovini. Svi putnici, neovisno o tome sjede li u prvom, drugom ili trećem redu, mogu uživati u opuštajućem djelovanju trozonskog klima uređaja\* i ergonomičnim sjedalima koja i najdulja putovanja čine udobnim.



7 sjedala



5 sjedala



4 sjedala



2 sjedala

*\*Ovisno o inačici, značajke su dostupne serijski ili uz nadoplatu.*

## Otkrijte detalje koji čine razliku

Obiteljske pustolovine još su udobnije uz praktičan dizajn. Od sjenila stražnjih prozora koja se neprimjetno podižu i spuštaju do USB utičnica\* u prvom i drugom redu kako bi uređaji svih putnika bili uvijek napunjeni. Prtljažnik je opremljen razdjelnicima prtljage\* koji omogućuju čak 16 konfiguracija prtljažnog prostora, a tu je i klizni drugi red sjedala (djeljiv u omjeru 60:40) koji dodatno povećava modularnost prtljažnog prostora i osigurava jednostavan pristup trećem redu sjedala.



Lebdeća središnja konzola



Središnja konzola s «leptir» mehanizmom otvaranja



Sustav pričvršćivanja dječjih sjedala Isofix



Sjenila na stražnjim vratima\*

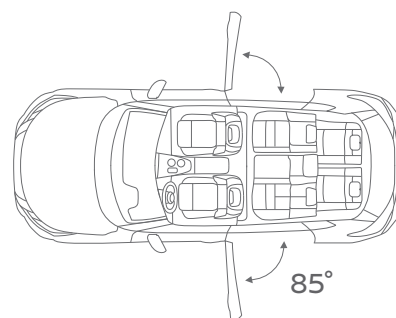


USB utičnice u drugom redu sjedala\*



Trozonski klima uređaj\*

*\*Ovisno o inačici, značajke su dostupne serijski ili uz nadoplatu.*



Otvaranje stražnjih vrata pod kutem od 85°



## Personalizirajte svoj novi Nissan X-Trail originalnom Nissanovom dodatnom opremom

Opremite svoj X-Trail originalnom Nissanovom dodatnom opremom i zaputite se na obiteljske pustolovine u potpunoj udobnosti. Od krovnih nosača do bočnih stepenica, X-Trail se prilagođava svim potrebama vaše obitelji i vaših putovanja. Za više informacija o ostaloj dodatnoj opremi obratite se najbližem koncesionaru marke Nissan.



### **KROVNI KOVČEŽI**

Učinite svoj X-Trail još svestranijim s pomoću po mjeri izrađenog krovnog kovčega. Kovčezi su dostupni u četiri veličine, pri čemu najmanji ima obujam od 90 l, srednji 480 l, a veliki 630 l.

Ranger 90 l – 290 l Nosivost – 7 kg

Mali – 380 l Nosivost – 13 kg

Srednji – 480 l Nosivost – 15 kg

Veliki – 630 l Nosivost – 17,5 kg

**ZAŠTITA**  
Posebna  
od ogre  
predme

**BEŽIČN**  
Za pren  
autom

**LUKSU**  
Za razli  
velura,  
su od g  
djeluju  
jamče i  
svakod

*Dodatna  
od 3 godi  
ovlašteni  
pokrivena*

 Odabra  
informacij  
\*Maksima



#### ZAŠTITA STRAŽNJEG ODBOJNIKA

Posebno dizajnirana za vaš X-Trail, štiti stražnji odbojnik od ogrebotina i trošenja prilikom utovara ili istovara predmeta iz prtljažnika.



#### KUKA ZA VUČU

S kapacitetom vuče do 2000 kg\*, najveće nosivosti 100 kg.



#### DVOSTRANA OBLOGA PRTLJAŽNIKA

Jedna strana od gume, druga od velura.



#### BEŽIČNO OSVIJETLJENI PRAGVI VRATA

Za premium izgled i jednostavno čišćenje, štite vaš automobil od ogrebotina i tragova trošenja.




#### BOČNA STEPENICA S LED OSVIJETLJENJEM

LED svjetla između prednjih i stražnjih guma. Uključuju se pritiskom ključa s daljinskim upravljanjem ili otvaranjem vrata. Svjetla se pojačavaju i prigušuju zajedno sa stropnim svjetlom.



#### 18" ZIMSKI NAPLATCI

KOGARASHI   
Crni ili Srebrni.



#### LUKSUZNI TEPISI

Za razliku od naših tepiha od velura, luksuzni tepisi izrađeni su od gušćih vlakana pa djeluju mekše i udobnije te jamče izdržljivost pri svakodnevnoj upotrebi.



#### TEPISI OD VELURA

Zaštita, kvaliteta i sigurnost. Ovi su tepisi u potpunosti prilagođeni dimenzijama unutrašnjosti novog X-Traila.



#### GUMENI TEPISI


Gumeni tepisi jednostavno se čiste i mogu pružiti učinkovitiju zaštitu od prljavštine i vlage. Osim toga su izdržljivi i trajni.



#### POPREČNI KROVNI NOSAČI

Čelični krovni nosači namijenjeni ugradnji u postojeće vodilice. Najveće nosivosti 75 kg.

*Dodatna oprema i oprema ugrađena nakon prodaje vozila mogu utjecati na službene vrijednosti dosega. Nissanova originalna dodatna oprema pokrivena je jamstvom na novo vozilo u trajanju od 3 godine / 100 000 km (do ispunjenja jednog od dvaju uvjeta) pod uvjetom da ju je prije primopredaje vozila ili za vrijeme trajanja jamstva na novo vozilo ugradio koncesionar marke Nissan ili ovlaštenu servisnu marke Nissan. Originalna dodatna oprema koja je ugrađena izvan razdoblja jamstva na novo vozilo, kao i originalna dodatna oprema koju je ugradila treća strana ili sam kupac, pokrivena je samo Nissanovim jamstvom na originalne dijelove i opremu u trajanju od 12 mjeseci (bez obzira na kilometražu).*

 Odabranu opremu marke Nissan možete pronaći i kod ovlaštenih partnera marke. Jamstvo koje daju ovlaštene partneri podliježe njihovim uvjetima i traje najmanje godinu dana. Za više informacija obratite se koncesionaru marke Nissan.

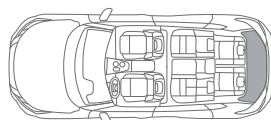
*\*Maksimalni kapacitet vuče ovisi o specifikacijama motora i pogonskom sklopu.*

## MOTOR I DIMENZIJE

|  | Blagi hibrid<br>(5 sjedala) | Blagi hibrid<br>(7 sjedala) | e-POWER s<br>pogonom na<br>prednje kotače<br>(5 sjedala) | e-POWER s<br>pogonom na<br>sve kotače<br>(5 sjedala) | e-POWER s<br>pogonom na<br>sve kotače<br>(7 sjedala) |
|--|-----------------------------|-----------------------------|--|--|--|
| A - Ukupna duljina(mm)   | 4680                        |                             |  |  |  |
| B - Međuosovinski razmak (mm)  | 2705                        |                             |  |  |  |
| C - Ukupna širina s preklapljenim retrovizorima (mm)                     | 1840                        |                             |  |  |  |
| D - Ukupna visina (mm)   | 1725                        |                             |  |  |  |
| Zapremnina motora (ccm)  | 1476-1497                   |                             | 1477-1497  |  |  |
| Najveća snaga motora (KS)  | 161/163                     |                             | 201/204  | 211/213  |  |
| Vrsta mjenjača   | Xtronic CVT                 |                             |  |  |  |
| Najveći okretni moment (Nm)  | 300                         |                             | 330 (FR)   | 330 (FR) + 195 (RR)                                  |  |
| Ubrzanje 0-100km/h (sec)   | 9,6                         |                             | 8,0  | 7,0  | 7,2  |
| Najveća brzina (km/h)  | 200                         |                             | 170  | 180  |  |
| WLTP emisije CO <sub>2</sub> u kombiniranoj vožnji (g/km)                | 161-169*                    | 164-172*                    | 131-141*   | 143-150*   | 146-152*   |
| WLTP potrošnja goriva u kombiniranoj vožnji (l/100km)                    | 7.1-7.5*                    | 7.2-7.6*                    | 5.8-6.2*   | 6.3-6.6*   | 6.4-6.7*   |
| Masa vozila u voznom stanju (napunjenog svim tekućinama, s vozačem) (kg) | 1664-1744                   | 1715-1781                   | 1800-1883  | 1935-1994  | 1988-2024  |
| Bruto masa vozila (kg)   | 2100                        | 2285                        | 2245   | 2345   | 2535   |
| Najveća dopuštena masa prikolice s kočnicama** (kg)                      | 2000                        | 1800                        | 670  | 1800   | 1650   |
| Kapacitet prtljažnika (l)  | 585                         | 485                         | 575  | 575  | 485  |
| Obujam prtljažnika s preklapljenim stražnjim sjedalima (l)               | 770                         | 651                         | 742  | 742  | 651  |
| Obujam prtljažnika do stropa s preklapljenim svim sjedalima (l)          | 1424                        | 1298                        | 1396   | 1396   | 1298   |
| Obujam spremnika goriva (l)  | 55                          | 55                          | 55   | 55   | 55   |



5 SJEDALA



7 SJEDALA



A  
B



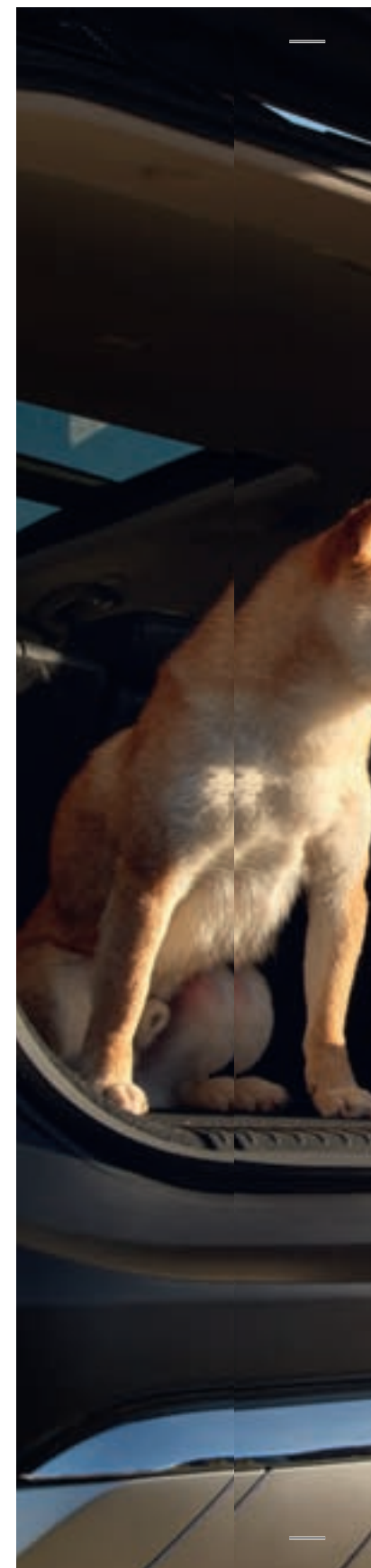
C



D

\*Ovisno o inačici.

\*\*Maksimalni kapacitet vuče ovisi o specifikacijama motora i pogonskom sklopu.







## Produljeno Jamstvo

Nissanovo produljeno jamstvo nudi mogućnost produljivanja jamstva na dulje vrijeme ili kilometražu. Odaberite ugovor koji najbolje odgovara upotrebi vašeg vozila. U slučaju popravka bit će upotrijebljeni samo originalni Nissanovi dijelovi koje će ugraditi obučeni mehaničari.

ZA VIŠE INFORMACIJA OBRATITE SE  
SVOJEM NISSANOVU KONCESIONARU  
ILI SERVISERU

## OPREMA

### VISIA

- 18" aluminijski naplatci
- LED svjetla sprijeda i straga
- Ručni klima uređaj
- Putno računalo s TFT 7" ekranom u boji
- Stražnji parking senzori
- Adaptivni tempomat s limitatorom brzine
- LDW + LDP Sustav upozorenja na napuštanje voznog traka s intervencijom

### ACENTA

- Dodatno na serijsku opremu Visia
- + Prednji parking senzori
- + Inteligentni ključ
- + Automatski dvozonski klima uređaj
- + Multimedijski uređaj s 8" dodirnim zaslonom u boji
- + Funkcija povezivosti s Apple CarPlay & Android Auto

### N-CONNECTA

- Dodatno na serijsku opremu Acenta
- + Uzdužni krovni nosači
- + Zatamnjeni stražnji prozori
- + 360° sustav kamera za parkiranje
- + 12,3" multimedijski dodirni zaslon u boji
- + 12,3" TFT ekran u boji

### TEKNA

- Dodatno na serijsku opremu N-Connecta
- + 19" aluminijski naplatci
- + 10.8" Head-up zaslon
- + Električni stakleni krov
- + ProPILOT Assist
- + Sustav automatskog parkiranja (samo na izvedbi e-POWER)
- + Prilagodljiv snop LED prednjih svjetala

### TEKNA +

- Dodatno na serijsku opremu Tekna
- + 20" aluminijski naplatci
- + Nappa kožna sjedala
- + BOSE®

## PRESVLAKE

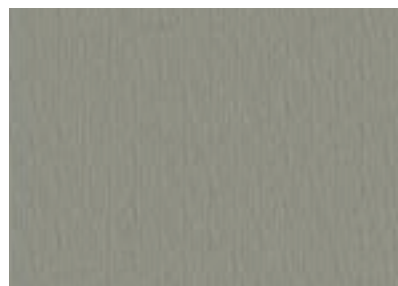
### PRESVLAKE OD CRNE TKANINE

VISIA / ACENTA / N-CONNECTA



### PRESVLAKE U KOMBINACIJI SVIJETLO SIVE TKANINE I EKO KOŽE

TEKNA (samo na e-POWER)



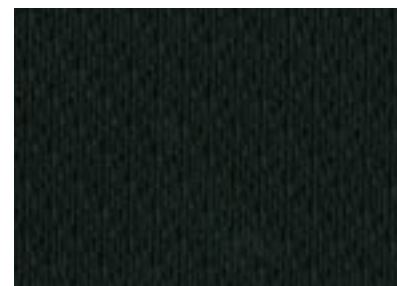
### PRESVLAKE OD SMEĐE NAPPA KOŽE

TEKNA + (samo na e-POWER)



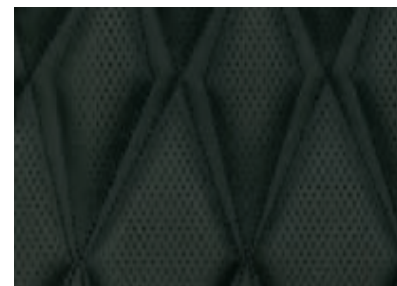
### PRESVLAKE U KOMBINACIJI CRNE TKANINE I EKO KOŽE

TEKNA



### PRESVLAKE OD CRNE NAPPA KOŽE

TEKNA +



## NA

18" ALUMINIJSKI NAPLATCI  
VISIA /

19" ALUMINIJSKI NAPLATCI  
TEKNA

20" ALUMINIJSKI NAPLATCI  
TEKNA +

## NAPLATCI

### 18" ALUMINIJSKI NAPLATCI

VISIA / ACENTA / N-CONNECTA



### 19" ALUMINIJSKI NAPLATCI

TEKNA



### 20" ALUMINIJSKI NAPLATCI

TEKNA +



## PALETA BOJA

### BOJE KAROSERIJE



Bijela - **QAK**



Pearl Bijela - **QAB**



Srebrna - **K23**



Siva - **KAD**



Crna - **G41**



Narančasta - **EBL**



Plava - **RBY**



Tinted Crvena - **NBL**



Champagne Srebrna - **KAY**



Ceramic Siva - **KBY**

### DVOBOJNE KAROSERIJE (DOSTUPNE OD RAZINE OPREME N-CONNECTA NA VIŠE)



Pearl Bijela  
& Crni krov - **XBJ**



Plava  
& Crni krov - **XEU**



Narančasta  
& Crni krov - **XEV**



Champagne Srebrna  
& Crni krov - **XEW**



Ceramic Siva  
& Crni krov - **XEX**



Uronite u autentično iskustvo novog X-Traila. [www.nissan.hr](http://www.nissan.hr)  
Pratite Nissan X-Trail na: Facebook-u, Instagram-u, Youtube-u.

Sve je učinjeno kako bi sadržaj ove brošure bio točan u vrijeme odlaska u tisak (STUDENI 2022). Ova je brošura sastavljena s pomoću ilustracija prototipnih vozila izloženih na salonima automobila. U skladu s politikom tvrtke za stalnim poboljšavanjem svojih proizvoda, Nissan Europa pridržava pravo da u bilo kojem trenutku promijeni specifikacije i vozila opisana i prikazana u ovoj brošuri. Nissanovi koncesionari o takvim će promjenama biti obavješteni u najkraćem roku. Molimo vas da kod lokalnog Nissanova koncesionara provjerite najnovije informacije. Zbog ograničenja u tiskarskim postupcima boje prikazane u ovoj brošuri mogu se razlikovati od stvarnih boja vozila i materijala upotrijebljenih u njegovoj unutrašnjosti. Sva prava pridržana. Zabranjeno je reproducirati ovu brošuru djelomično ili u cijelosti bez prethodnog pisanog pristanka društva Nissan Europe. Ova je brošura otisnuta na papiru bez klora – MY22 X-TRAIL brošura 11/2022 – Otisnuto u EU. Created by DESIGNORY, France and produced by eg+ worldwide – Tel: +33 1 49 09 25 35.